

REGIONE PIEMONTE PROVINCIA DI CUNEO

COMUNE DI POLONGHERA
COMUNE DI FAULE

NUOVA SCUOLA ELEMENTARE INTERCOMUNALE

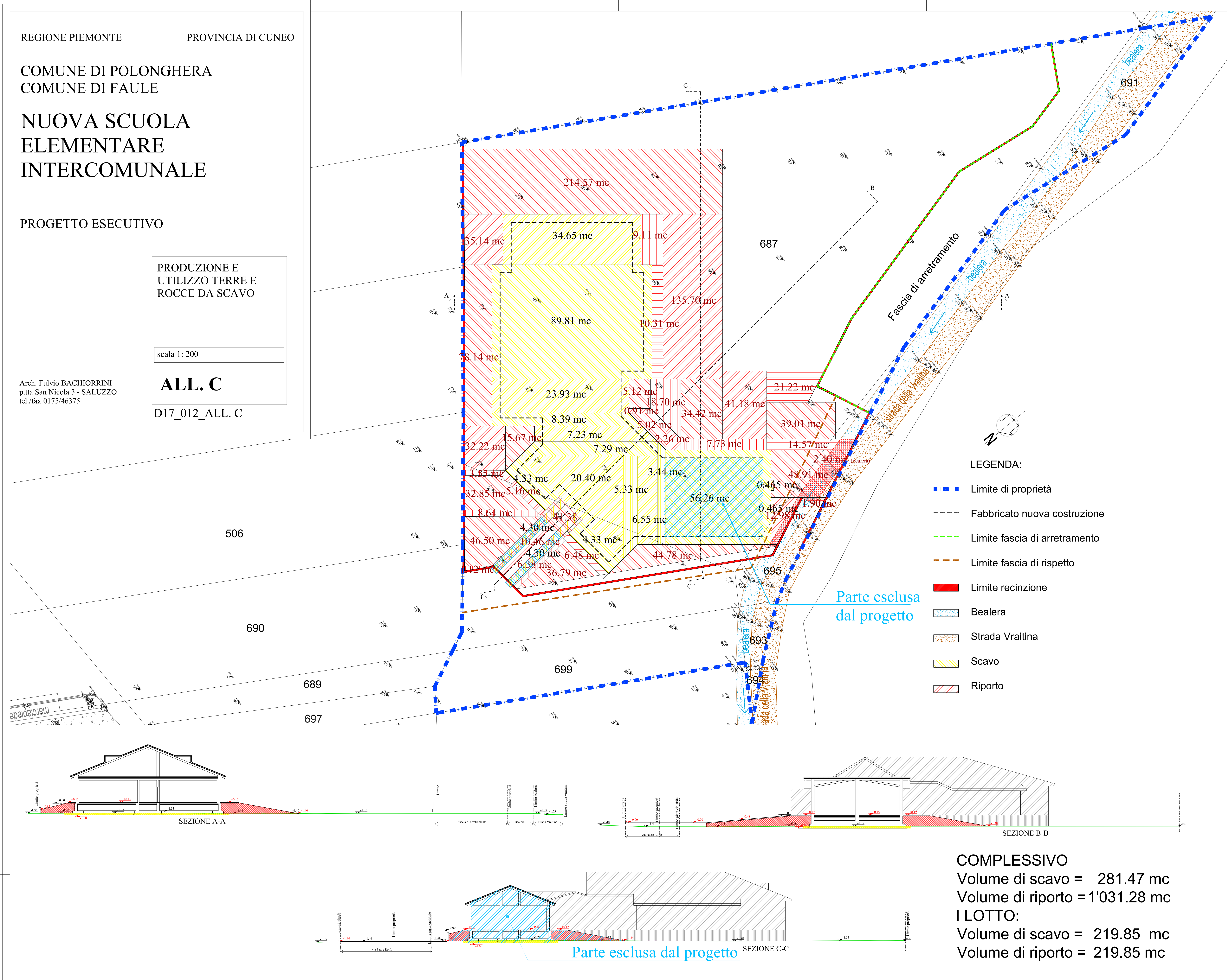
PROGETTO ESECUTIVO

PRODUZIONE E
UTILIZZO TERRE E
ROCCE DA SCAVO

scala 1: 200

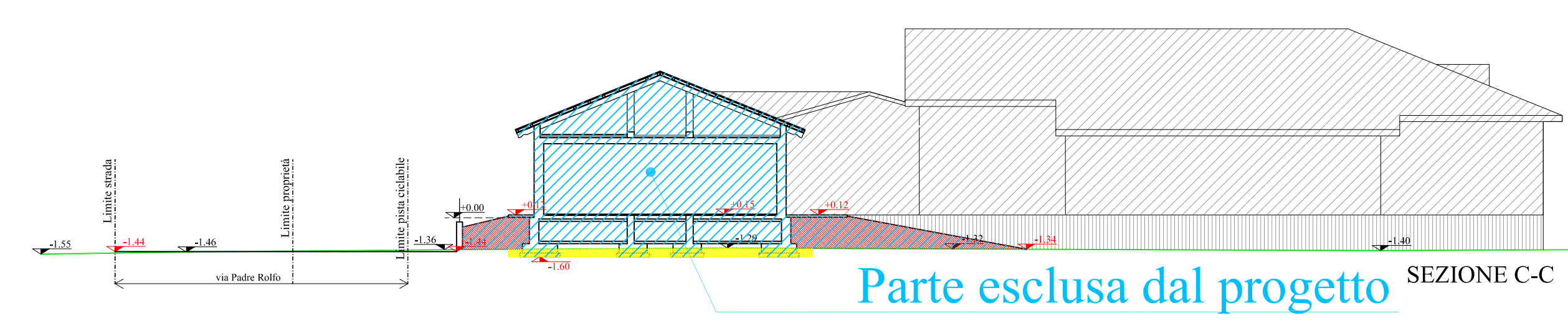
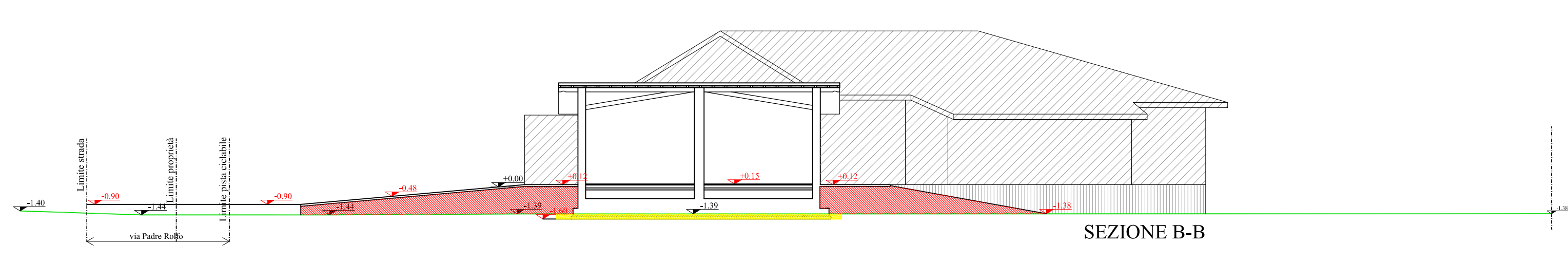
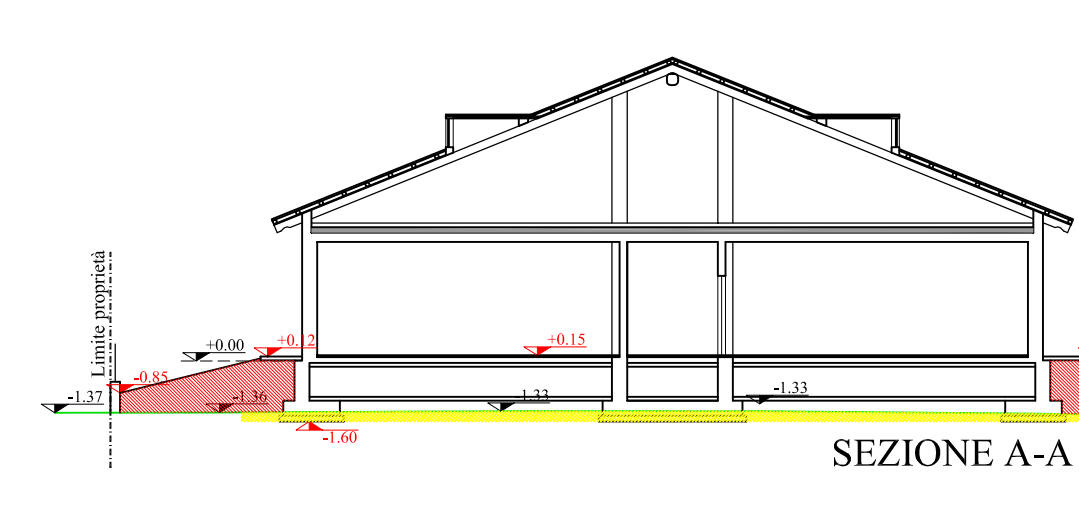
Arch. Fulvio BACHIORRINI
p.tta San Nicola 3 - SALUZZO
tel./fax 0175/46375

ALL. C
D17_012_ALL. C



LEGENDA:

- Limite di proprietà
- Fabbricato nuova costruzione
- Limite fascia di arretramento
- Limite fascia di rispetto
- Limite recinzione
- Bealera
- Strada Vraitina
- Scavo
- Riporto



COMPLESSIVO
Volume di scavo = 281.47 mc
Volume di riporto = 1'031.28 mc
I LOTTO:
Volume di scavo = 219.85 mc
Volume di riporto = 219.85 mc